

Lera

BYGGKERAMIKRÅDETS MAGASIN OM KÄKEL OCH KLUNKER I SAMTIDA ARKITEKTUR

1.2021

4

INTERIÖRER
*i naturnära
kulörer*

MÖBLER I KERAMIK
Möjligheter & utmaningar

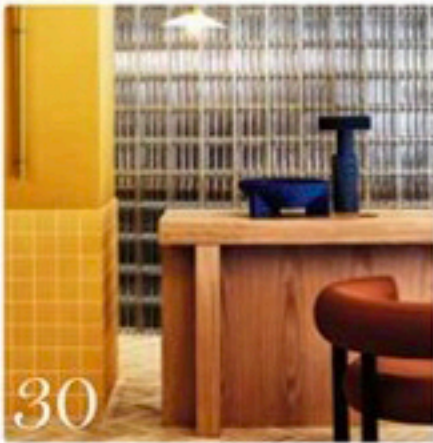
CECILIA KRAITZ
*Keramikern om det
oförutsägbara skapandet*

MOSAIKENS MAGI
Duo med känsla för detaljer

Fonas Bohlin

OM AIRA OCH DESIGNEN SOM SPRÅK

INNEHÅLL #1|21



42 KRÖNIKAN
Kvalitets- och miljöledaren
Amanda Borneke reser
bakåt i tiden genom lager
av keramik.



7 SKÄRVOR

Mutinas nya showroom, vårens hetaste nyheter och skulptural keramik.

10 KÄNSLA FÖR DETALJERNA

Vi besöker Jonas Bohlins senaste skapelse Aira som nyligen belönats med Guldstolen.

16 PORTRÄTTET

Keramikern Cecilia Kraitz fann sitt konstnärliga uttryck i den uråldriga rakutekniken.

20 KAKELSPANING

Stylisten Josefin Tolstoy slår hål på myten om den vita kulörens brist på dimensioner.

24 FORM & TEKNIK

Arkitekten Daniel Östman klar möbler i keramik.

26 SUMMAN AV DELARNA

Hanna Westin Skogh och Emelie Solklippa har skapat en magisk värld i mosaik.

30 FYRA JORDNÄRA INTERIÖRER

Många finner inspiration i naturen just nu – vi listar de snyggaste interiörerna.

38 REPORTAGE

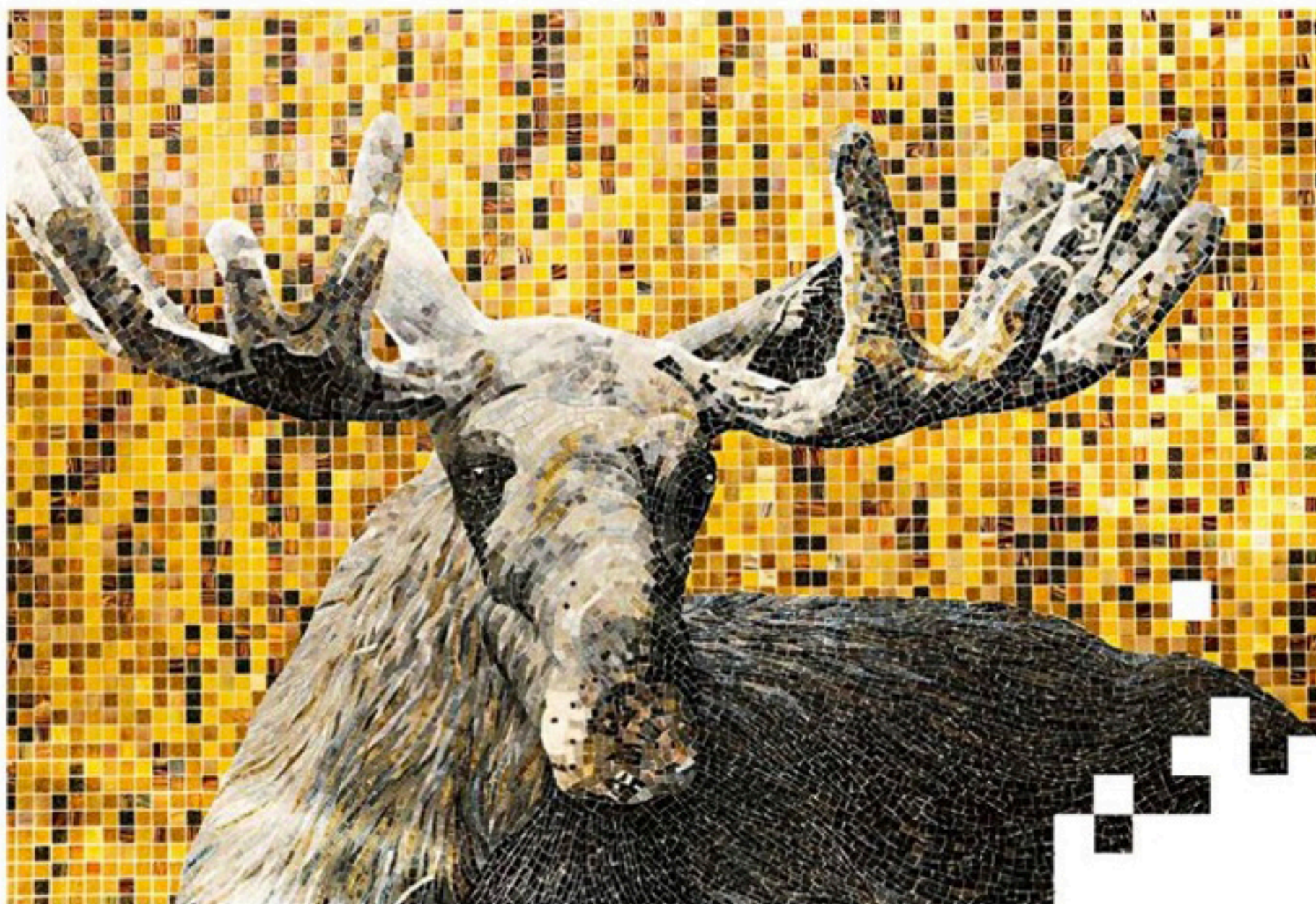
Vi kartlägger keramikens livscykel och finner styrkorna i ett mångtusenårigt material.

40 KAKELDETALJEN

OMA har inrett en klädbutik med behoven som kommer med nätshopping i fokus.

42 KRÖNIKAN

Amanda Borneke skriver om materialinventeringen som en tidsresa.



SUMMAN AV DELARNA

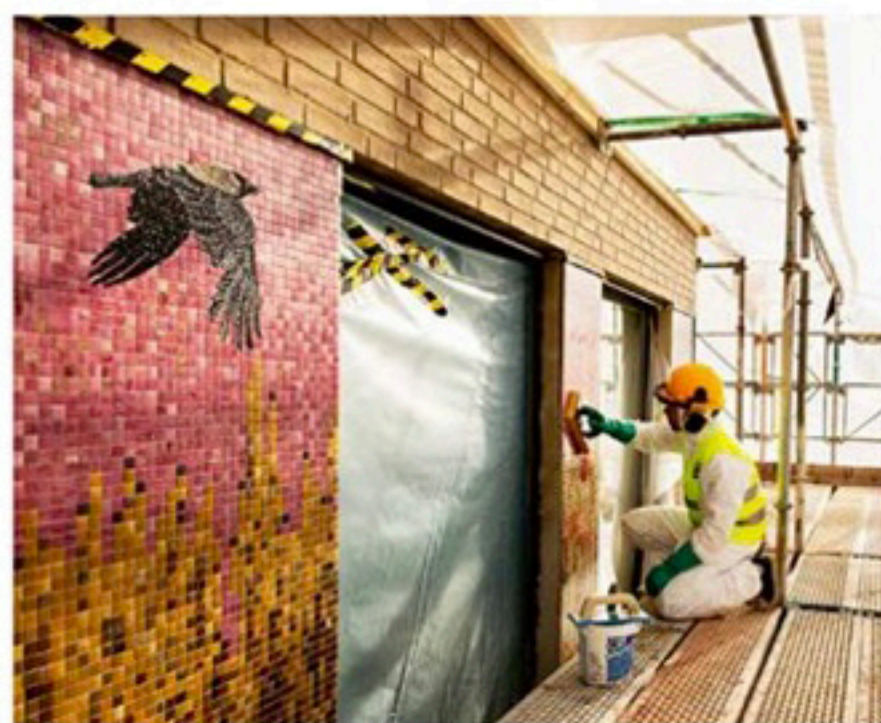
På en husvägg i Järfälla i Stockholm har konstnärduon **Hanna Westin Skogh** och **Emelie Solklippa** skapat sju verk i mosaik som med sagobokens magi väcker motiven till liv.

Text HEDVIG ANDERSSON Bild KLAS SJÖBERG

⊕⊕ Verken skapas med en kombination av hela mosaikbitar och bitar som handklippts till önskad form.



☺☺☺ Inför uppdraget begav sig Hanna Westin Skogh och Emelie Solklippa till bland annat Järvzoo, Skansen och västkusten för att studera och fota djur som de ville avbilda. Utifrån fotona tecknas motiven för att sedan byggas i mosaik. Monteringen ställer höga krav på plattsättarna.



Hanna Westin Skogh och Emelie Solklippa startade 2008 Mosaic Sweden, som bland annat ägnar sig åt konstnärliga utsmyckningar i mosaik. I början av året stod det senaste projektet klart.

En fasadutsmyckning till ett bostadshus och en förskola i Järfälla på uppdrag av bostadsbolaget JM.

– Vi fick ganska fria händer. De ville ha ett böljande tema, men utöver det var de öppna för förslag. Eftersom kvarteret heter Havreflingan tog vi fasta på det och arbetade ut idén med ett havrefält tillsammans, berättar Hanna Westin Skogh.

Under en vistelse på västkusten fick Emelie Solklippa möjlighet att studera havrefältens skiftningar under dygnet.

– Jag gick ut och fotade morgon och kväll och fångade det stora böljande fältet i både gryning och skymning, berättar hon.

Verket består av sju motiv i mosaik, och förutom det böljande havrefältet syns bland annat

tranor och rådjur i en storslagen nyans- och detaljrikedom. När man arbetar med konstnärlig gestaltning i mosaik finns två tekniker att välja på, pixlad teknik där man använder hela bitar, eller handklippt där man anpassar bitarna med mosaiktång. Att skapa motiv i mosaik ställer höga krav på plattsättarna.

– Vi jobbar alltid med samma firma, Julias Platt. Minst en av oss är också på plats när motiven monteras eftersom man kan behöva göra mindre justeringar.

HANNA WESTIN SKOGH tycker sig se ett ökat intresse för både konstnärliga utsmyckningar som en del av arkitekturen och för mosaik.

– Det beror kanske på att det är ett så uppskattat material bland allmänheten. Varje bit är som ett smycke i sig, och beroende hur ljuset skiftar så förändras ytan. Det är roligt att se mer av det i offentlig miljö. ■

PROJEKTFAKTA

PROJEKT: Havreflingan

PLATS: Stockholm

ARKITEKT: Ettelva Arkitekter

ÅRTAL: 2021

KONSTNÄRLIG GESTALTNING:
Mosaic Sweden (Solklippa & Skogh)

OMFATTNING: 7 motiv

"VARJE BIT ÄR SOM ETT SMYCKE
I SIG, OCH BEROENDE HUR LJUSET
SKIFTAR SÅ FÖRÄNDRAS YTAN."



BILD MOSAIC SWEDEN



MED PASSION FÖR MOSAIK

Hanna Westin Skogh och Emelie Solklippa träffades på Konstskolan i Gävle. Emelie hade redan utvecklat en passion för konstnärlig gestaltning i mosaik och hade bland annat arbetat med materialet i ett konstnärskollektiv på Cypern. Hon introducerade Hanna till hantverket och när bostadsbyggaren HSB hörde av sig om en utsmyckning i Sollentuna tog de sig an uppdraget tillsammans.

2008 grundar de Mosaic Sweden och ägnar sig sedan dess på heltid åt konstnärliga utsmyckningar och grossistförsäljning av mosaik. Bland uppdragsgivarna finns byggbolag, kommuner och privatpersoner. Naturen är ett återkommande tema och ofta knyter motiven an till platsens historia eller geografiska läge.



BILD MOSAIC SWEDEN

☺ I de sju motiven som konstnärduon skapat till kvarteret Havreflingan syns tranor, rådjur, älg och björn. Gemensamt för alla motiv är ambitionen att skapa en magisk värld som ska väcka fantasin till liv hos de barn som tillbringar dagarna på förskolan i husets bottenvåning.